

Vedligehold – koncepter

Beskriv opbygningen af anlægsnummereringssystemer og deres anvendelse.

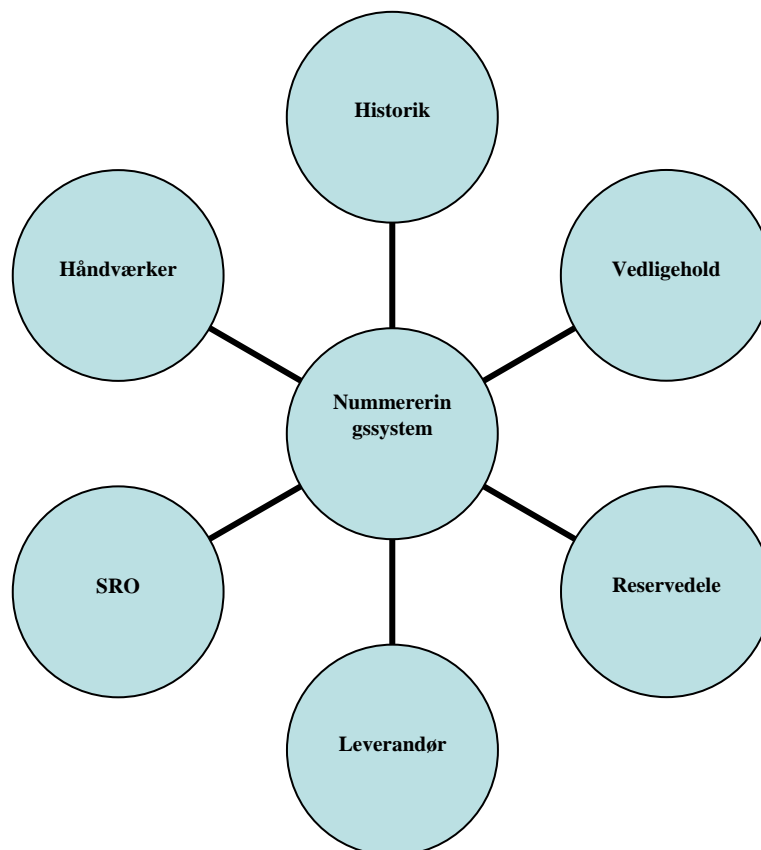
2 typer:

- Hierarkisk struktur fig.47 side 71 -72
- Logisk opbygning fig.48 side 73

Hvorfor opbygge et anlægsnummereringssystem.

- For at identificere alle komponenter i et system.
- Første punkt i udviklingen af en vedligeholdsstrategi.
- Sikre at alle komponenter ”deltager” i en eller form for overvejelse.
- Placerer en komponent.
- Mulighed for historik.
- Leverandør.
- Reservedele.

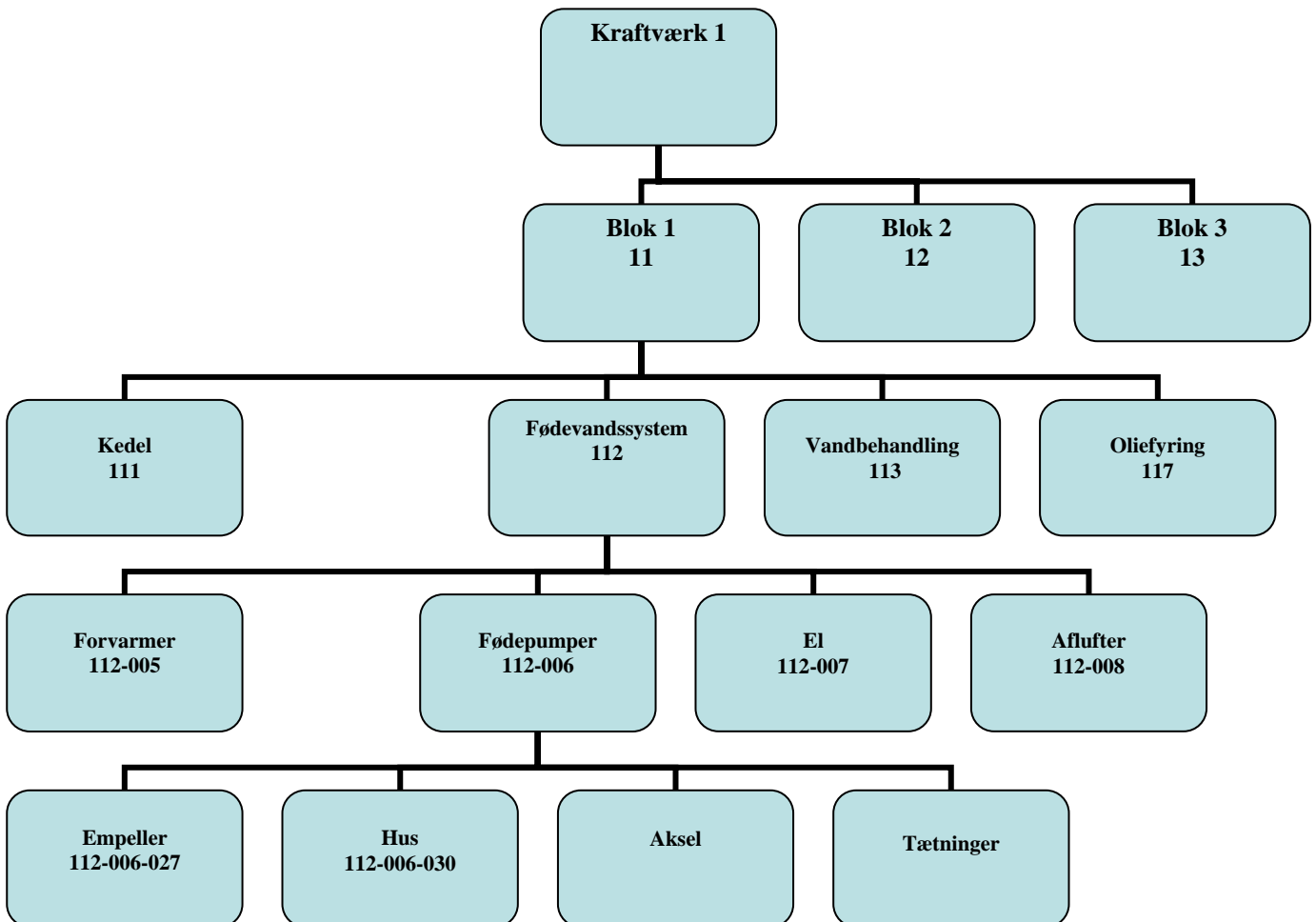
Nummereringssystem er den overvejende hovednøgle til, vedligeholdssystemets struktur.



Hierarkisk struktur

Ordner et overordnet system i et flow ned gennem systemet.

1. **Overordnet system** f.eks. blok på et kraftværk
2. **Dets delsystemer.**
3. **Udstyr i delsystemer (aktiver)**
4. **Komponenter i delsystemer.**



Logisk nummerering – funktion/placering

Nummerering – identifikation ud fra et komponents funktion eller dets placering.

Udgangspunkt for nummerering kan være hierarkisk opdeling.

Eksempel.

